

Preisliste Musterleiterplatten
 bis zu einer Gesamtfläche von ca 8 dm² / Projekt.
 Für größere Flächen empfehlen wir den Standard-Seriendienst

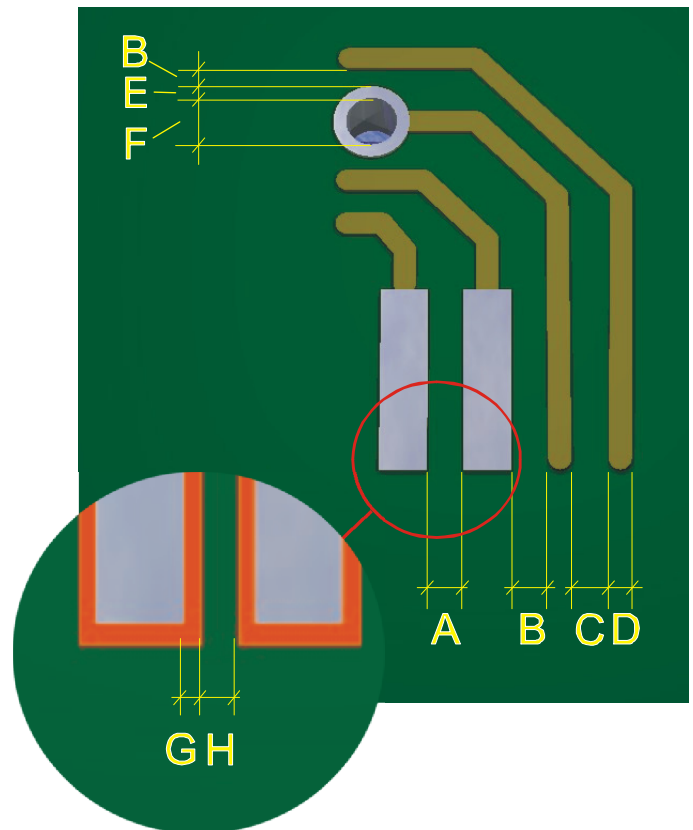
Spezifikationen:








- 1, 2 oder 4 Lagen
- 1 bzw. 2 x Lötstopp grün
- 1 x Positionsdruck weiss (2 gegen Aufpreis)
- FR4 / 1,6 mm / 35µm Kupfer *)
- Oberfläche HAL-Bleifrei oder chem. Gold (NiAu)
- Fräsen, Kontur, Bohrlöcher, SMD-Pads beliebig
- **E-Test ab 2 Lagen inklusive!**

*) In der Regel verwenden wir Isola DURAVER®-E-Cu Qualität 104.
 Wir behalten uns das Recht vor, ohne Ankündigung andere Lamine zu verwenden.

Mindestabmessungen:

| | |
|---|----------------|
| A: Pad zu Pad | 6 mil (0,15mm) |
| B: Pad zu Leiterbahn | 6 mil (0,15mm) |
| C: Leiterbahn zu Leiterbahn | 6 mil (0,15mm) |
| D: Leiterbahnbreite | 6 mil (0,15mm) |
| E: Restring | 6 mil (0,15mm) |
| F: kleinster Bohrdurchmesser | 24 mil (0,3mm) |
| G: Freistellung Maske-Pad sollte 2 mil betragen | |
| H: Lötstoppmasken kleiner 5 mil werden nicht garantiert | |


Multilayer-Aufbau im Musterdienst:

| | |
|---|---|
|  | Kupferfolie / 35µm Endstärke |
|  | Prepreg 7628 (0,20 mm ± 0,038mm) |
|  | Prepreg 7628 (0,20 mm ± 0,038mm) |
|  | Laminat 0,71 mm ± 0,064mm cu 2 x 35µm Cu Endstärke |
|  | Prepreg 7628 (0,20 mm ± 0,038mm) |
|  | Prepreg 7628 (0,20 mm ± 0,038mm) |
|  | Kupferfolie / 35µm Endstärke |

Andere Aufbauten und Endstärken können nur in der Serienfertigung angeboten werden

Preise:

| Lagen | setup | E-Test | Preis / dm ² | chem Gold / dm ² |
|-------|-------|-----------|-------------------------|-----------------------------|
| 1 | 36,00 | ----- | 16,00 | 5,00 |
| 2 | 50,00 | inklusive | 17,00 | 5,00 |
| 4 | 80,00 | inklusive | 30,00 | 5,00 |

Regel-Lieferzeiten:

| Layer | standard Arbeitstage | express Arbeitstage | Aufpreis express |
|-------|----------------------|---------------------|------------------|
| 1 | 10 | 5 | 100% |
| 2 | 10 | 5 | 100% |
| 4 | 12 | ----- | |

Versandtag ist kein Arbeitstag!

Arbeitstage sind Montag bis Freitag.

Lieferung erfolgt mit UPS Standard- **kostenlos!**

Preise verstehen sich in Euro Netto zuzüglich gesetzlicher Mehrwertsteuer.

Es gelten unsere AGB welche Sie jederzeit anfordern oder auf der Homepage einsehen können.

Rechenbeispiel 1:

Leiterplatte: 100 x 100 mm = 1dm²
 2 x Lötstopp, 1 x Positionsdruck, HAL-Bleifrei
 5 Stück, Lieferzeit 10 Tage

| | |
|---|---------------------------------------|
| Setup | 50,00 EUR |
| Flächenpreis : 5 x 1dm ² x 17,00 EUR = | 85,00 EUR |
| Gesamtpreis Netto | 135,00 EUR (27,00 EUR / Stück) |

Beispiel 2:

5 Stück 100 x 100 mm, 4 Lagen,

| | |
|---|---------------------------------------|
| Setup | 80,00 EUR |
| Flächenpreis 5 x 1dm ² x 30,00 EUR = | 150,00 EUR |
| Gesamtpreis Netto | 230,00 EUR (46,00 EUR / Stück) |

Keine Mindestbestellmenge!

Lieferung nur an Handel, Gewerbe, Industrie und Schulen!